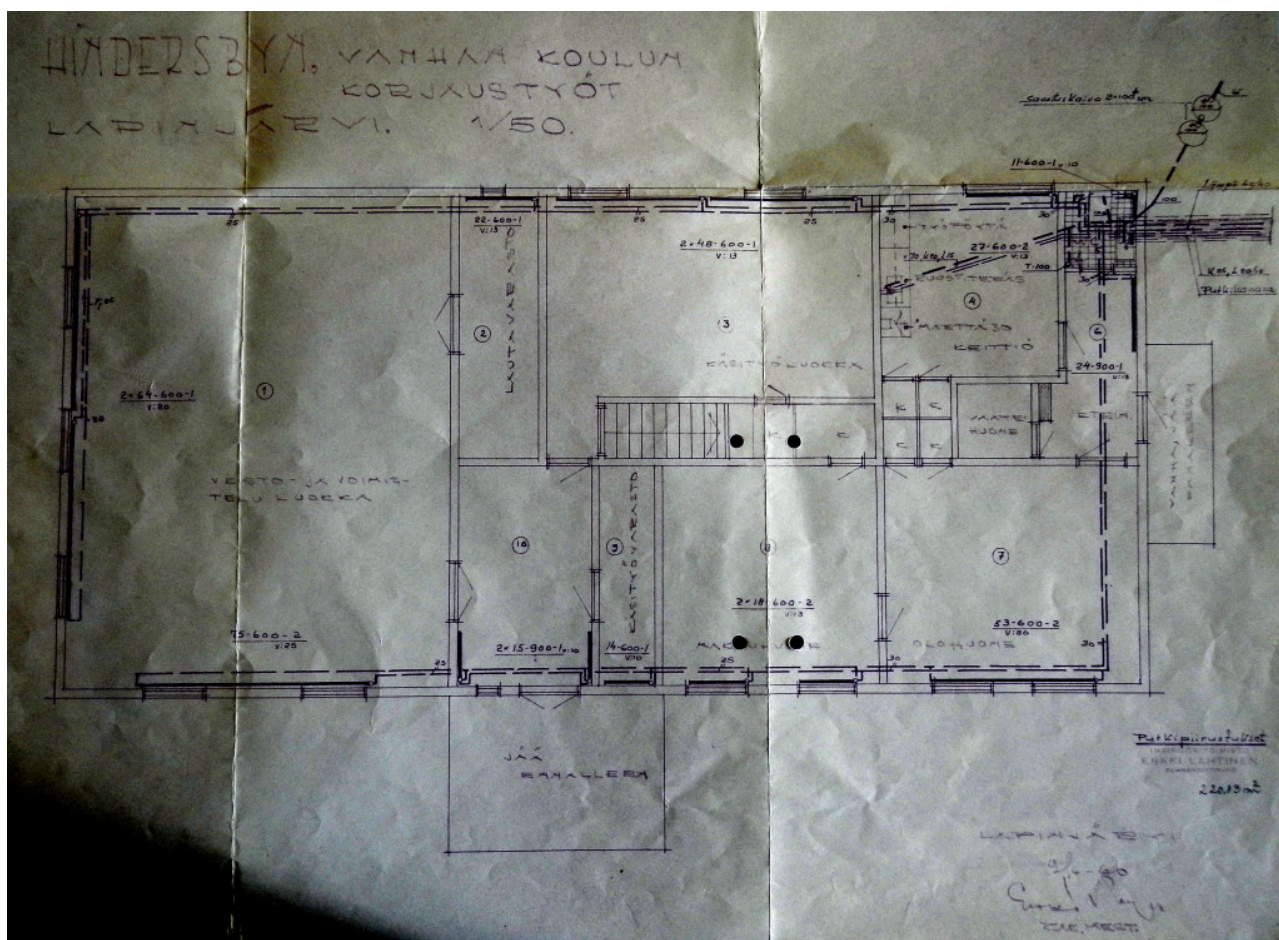


Gamla skolan 1960

Vi fick en mapp med ritningar och den äldsta är från 1960. Där finns inget duschrum eller WC annat än i bostaden och lärarbostadens tambur är "lager för handarbeten". Huruvida ritningen följdes vid ombyggnaden är osäkert. På ritningen finns bara två skåp i vardagsrummet (och köket) medan det nu finns tre som ser ut att vara från 1960.



Det vore intressant att få tag i en ritning som är ännu äldre – från tiden då kakelugnarna fanns kvar och köket i bostaden var stort (före byggandet av vessan).