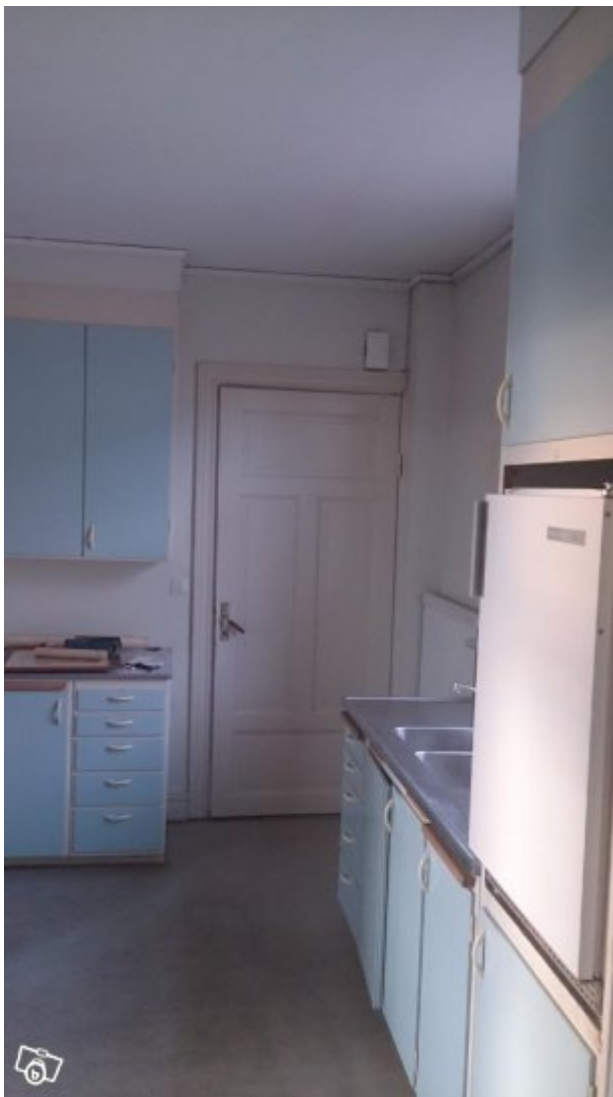


Vilken färg på kökets skåpdörrar ?

Nu är alla skåpdörrarna nertagna så det är lämpligt att måla dem. Men vilken färg ? Jag funderade på ljusblått för det var vanligt på 50-talet med ljust gult, blått och grönt. Tanken är att använda Allbäcks Linus tempera och den ljusblåa ser ut så här (men den rätta färgen syns inte på skärmen utan bara i verkligheten):



Så här kunde det se ut:





Epost till Gamla folkskolans vänner: [GFV<op>Hindersby.net](mailto:GFV@Hindersby.net).