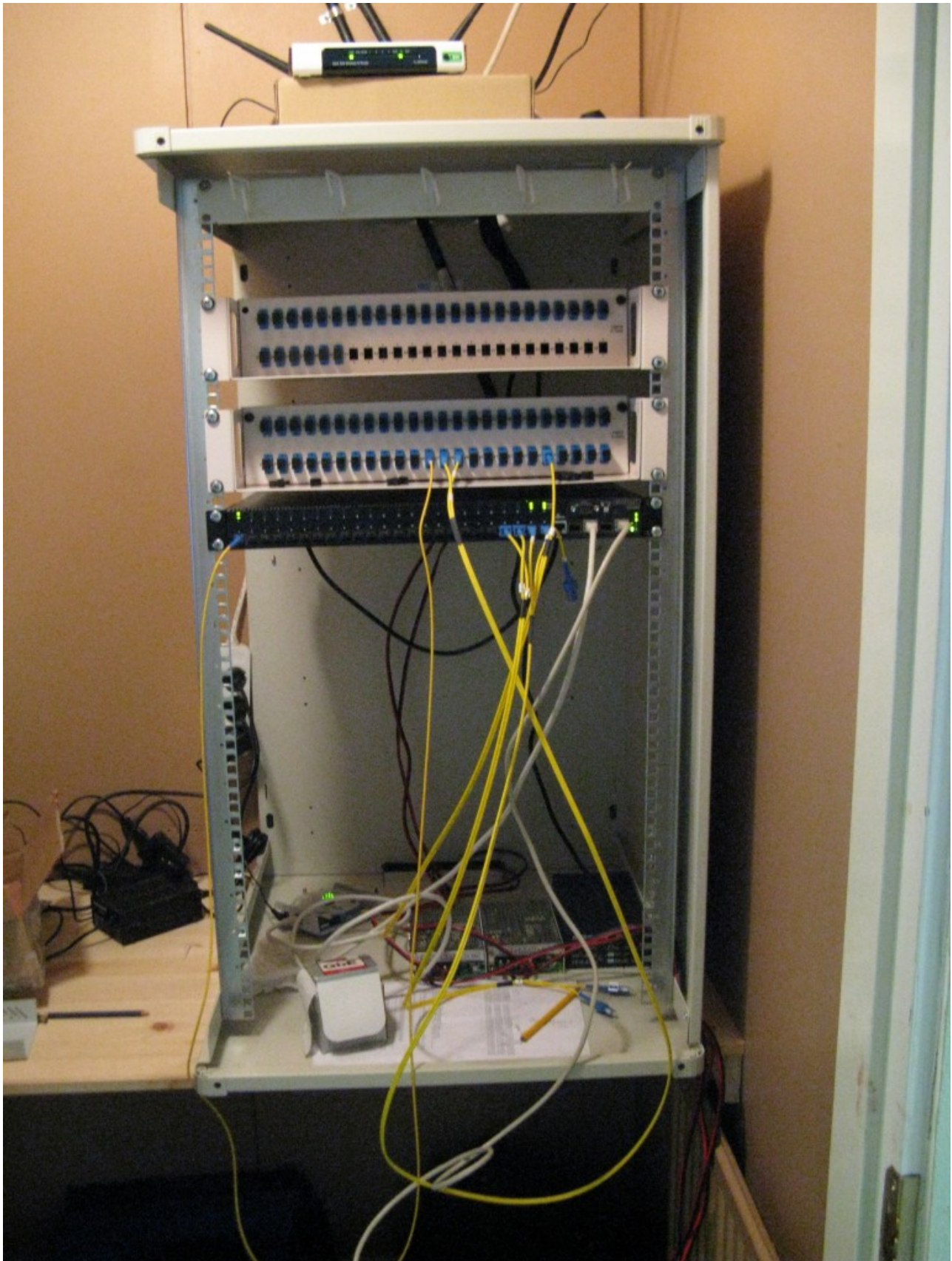


Nya centralen fungerar

I dag klockan två på eftermiddagen kopplade jag in den nya centralen och det fungerade direkt. Avsikten var att få igång den i natt men halv fyra på morgonen gav jag upp och åkte hem för att sova ett par timmar.



Det kan ännu bli avbrott i trafiken för det finns en kabel ännu (Labby-Harsböle) som måste svetsas om. Men det skall jag försöka få gjort i dag. Därefter är det ännu en massa jobb med reservström och städande.